

マイクロアレイ インフォマティク ソフトウェア



冒険心あふれるマイクロアレイ解析ソフトウェア

- パワフルで柔軟性に富んだ遺伝子発現と蛋白質解析プログラムです。
- そのソフトウェアパフォーマンスとスピードはWindowsのプラットフォームに最適化されています。
- GenePixスキャナとGenePix Proソフトウェアと同様な使い易さが可能です。
- 永久ライセンスです。

クオリティ向上のための解析ツール

ノーマライゼーション

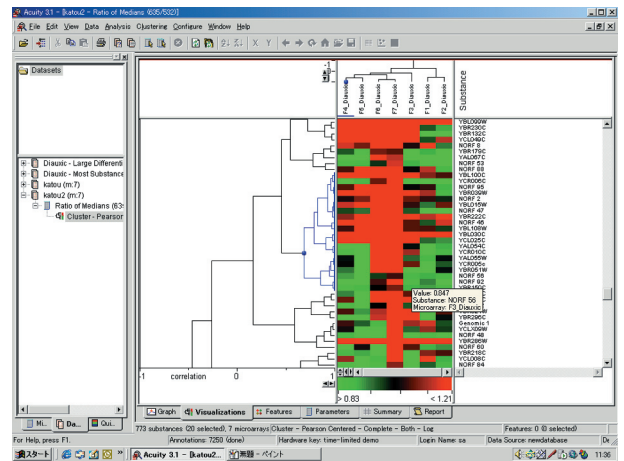
LOWESS、レシオベース、
ポジティブ/ネガティブ コントロール

クラスタリング解析

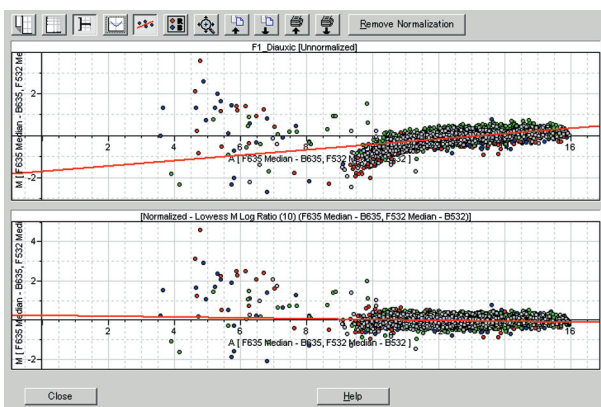
階層クラスタリング、K-means、K-medians、
自己組織化マップ (SOM)、Gene Shaving、
主成分分析 (PCA)、Gap Statistic

類似プロファイルの適合

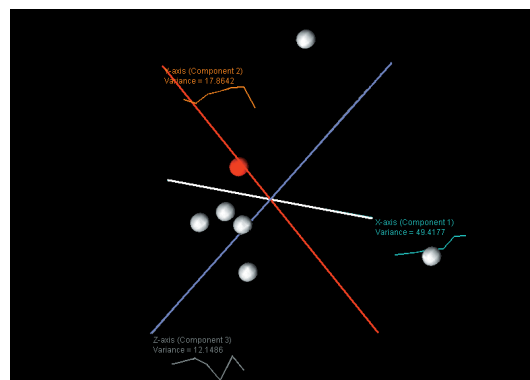
迅速で拡張可能なアルゴリズム



Hierarchical Cluster

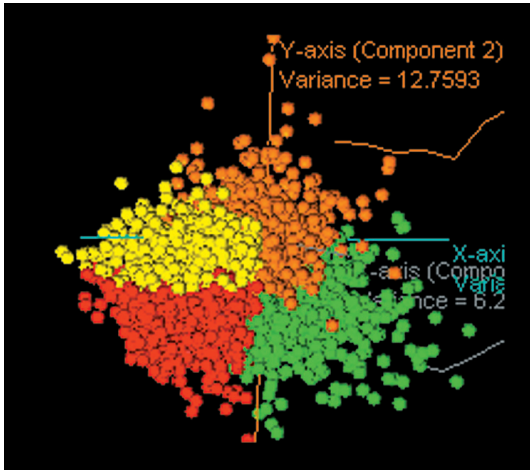


LOWESS



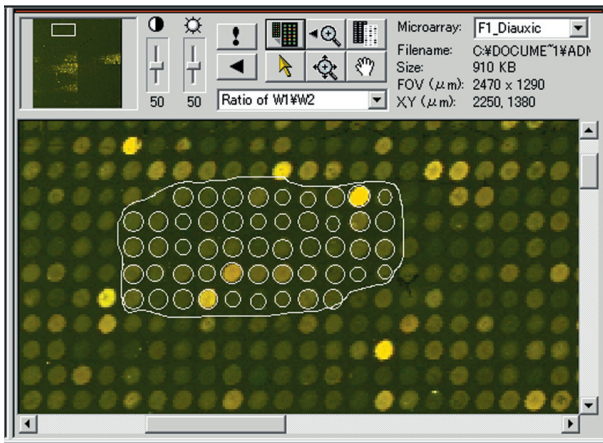
PCA

発明のための視覚化

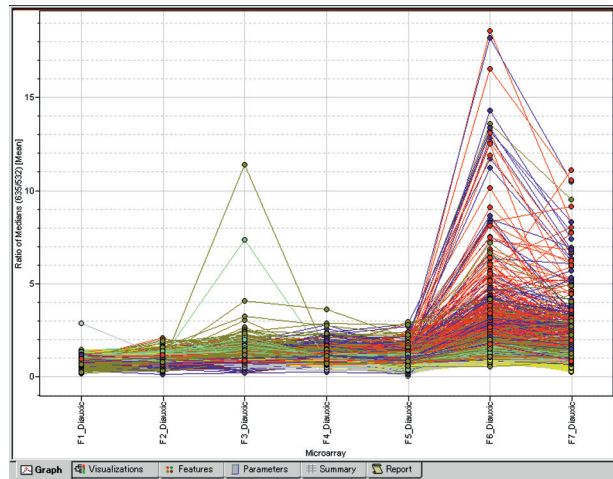


Animated 3D Plot

- 明確で分かり易い画像のビジュアライゼーション
- 樹形図とクラスタビュー
- 主成分分析の3Dプロット
- カラーテーブル
- PDFでのデータ転送機能
- インターネットリンク



GenePix Image - Lasso Tooling



Line Plot

安全なデータ管理

- パワフルでシステムの拡張が可能なデータ管理ツール
- マイクロソフトSQLサーバーに対応
- ODBC-Compliant
- GenePix Proとのシームレスな連携
- MAGE-ML転送機能
- ユニバーサルなテキストファイルの取り込み (ASCIIファイル型式からのデータ取り込み可能)

日本総代理店

※製品は、各社の登録商標、商標です。

in Inter Medical co.,ltd.
株式会社 インターメディカル

<本社> 〒464-0850 名古屋市千種区今池三丁目40番4号
TEL(052)731-8000(代)/FAX(052)731-5050
website : <http://www.intermedical.co.jp/>
E-mail : info@intermedical.co.jp

<大阪営業所> 〒532-0011 大阪府大阪市淀川区西中島三丁目19番13号
第2ユヤマビル 4F-C
TEL(06)6885-5300(代)/FAX(06)6195-7337
E-mail : osaka@intermedical.co.jp

