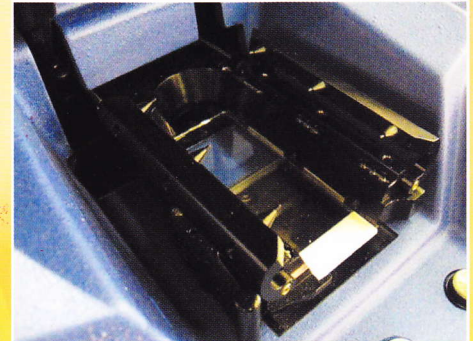


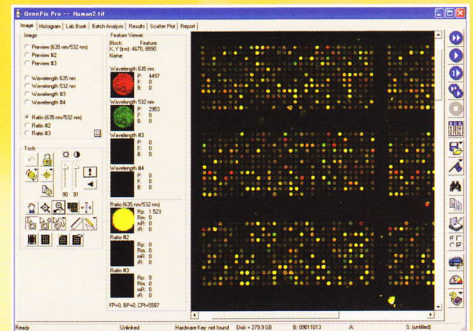
Microarray Scanner GenePix™ 4300A/4400A with SL50 Slide Loader



GenePix本体



6点ピンのスライドホルダー



GenePixPro解析ソフトウェア

主な特徴

GenePix 4300A/4400A

- 非共焦点方式により、スライドガラス表面の凹凸や歪みによる影響を軽減
- ユーザー設定2.5 μ m~100 μ mまでの解像度が選択可能 (4300A:5 μ m, 4400A:2.5 μ m)
- 高感度PMT検出器を搭載で超低ノイズ化を実現
- 最大4種類の励起レーザーが搭載可能 (Red/Green/Blue/Yellow)
- FITC、GFP、Texas Red、Alexa Fluor他幅広い蛍光色素がスキャン可能
- 最大16枚のエミッションフィルタを任意に取り付け可能
- 6点ピンのスライドホルダーによるスライドの平坦性及びデータ均一性の向上



フィルターホイール

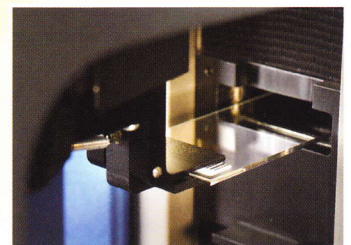
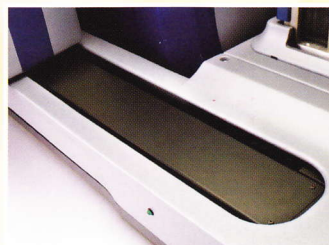
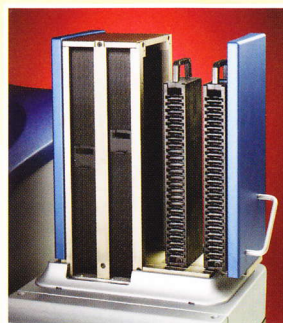
GenePix SL50 Slide Loader

- GenePix4300A/4400A専用ローダー(外付タイプ)
- 最大50枚までスライド装着可能(25枚/カセット)
- マイクロステッピングモーターによる制御
- 高精度ロボットによる優れた操作性
- 容易なメンテナンス

仕様

機種	GenePix4300A	GenePix4400A
解像度	5, 10, 20, 40, 60, 80, 100 μ m/pixel	2.5, 5, 10, 20, 40, 60, 80, 100 μ m/pixel
レーザーの搭載	635nm, 532nm(標準)/594nm, 488nm(オプション)	
レーザー方式	非共焦点方式：焦点深度64 μ m(\pm 32 μ m)	
スキャン速度	約4分/波長	
レーザーパワー設定	5~100%(1%毎)	
スライドキャパシティ	1枚	
対応スライドサイズ	1"×3"/25mm×75mm 厚さ：0.9~1.1mm	
スキャンエリア	22×72mm	
エミッションフィルター	655-695nm, 550-600nm(標準)/最大16枚	
検出器	PMT	
ダイナミックレンジ	16bits	
インターフェース	USB2.0	
サイズ	43×34×65cm(W×H×D)	
重量	47kg	
電源	85-264V, 150W	
機種	GenePix SL50 Slide Loader	
スライド装着枚数	最大50枚	
カセット数	2カセット(25枚/カセット)	
サイズ	80.7×62×52.5cm(W×H×D)	
重量	41kg	
電源	90-260V, 120W	

GenePix SL50 Slide Loader



輸入・販売元

Inter Medical co.,ltd.
株式会社 インターメディカル

<本社> 〒464-0850 名古屋市千種区今池三丁目40番4号
TEL(052)731-8000(代)/FAX(052)731-5050
website : <http://www.intermedical.co.jp/>
E-mail : info@intermedical.co.jp

<大阪営業所> 〒532-0011 大阪府大阪市淀川区西中島三丁目19番13号
第2ユヤマビル 4F-C
TEL(06)6885-5300(代)/FAX(06)6195-7337
E-mail : osaka@intermedical.co.jp

取扱店

