

# SuperCycler™



**ハイパフォーマンス  
サーマルサイクラー**

**ペルチェ素子**

**ホットリッド**

**グラジエント機能**

**タッチダウン機能**

**ロングレンジ機能**

**7インチタッチパネル**



# ファンクション

## デスクトップ “ホーム” 画面

このメイン画面から、アイコンをクリックして、いろんな機能にアクセスできます。

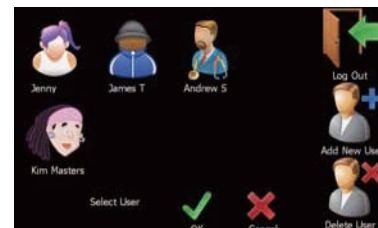
ユーザー設定、プロファイル設定、マニュアル操作、クイックスタートウィザードモード、システムの設定などを選択します。



## ユーザーアカウント

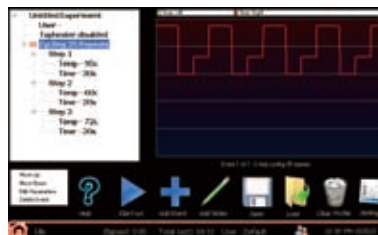
ユーザーを作成または削除します。ユーザーの数は、無制限に作成できます。

ユーザーを選択して、ログインします。ユーザー独自のディレクトリに実行プロファイルを保存することができます。実行プロファイル数は、無制限に作成できます。



## サーマルプロファイルエンジン

**SuperCycler™** は、優れたサーマルプロファイルエンジンを搭載しています。プロファイルの設定は簡単です。一つのプロファイルで、100個のイベントまで設定できます。各イベントは、温度のホールド、一時停止、ランプまたはサイクリングをすることができます。各イベントまたはステップは、グラジエント、タッチダウンやロングレンジ機能を含めることができます。プロファイルの保存と再実行ができます。



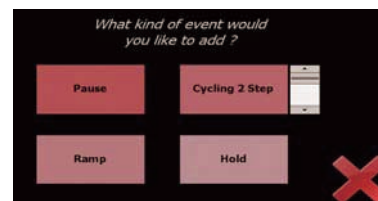
### プロファイル設定画面

- ・プロファイルのローディング、または保存します
- ・イベントの増減、編集ができます
- ・設定した後、スタートアイコンでランニングを開始します

## 新しいイベントを追加します

新しいイベントを追加するには選択した後、追加できるイベントの種類を提示されます。

スライダを使用して、サイクリングイベントのステップ数 (最大10ステップ) を調整します。



## 高度なイベントパラメータ

この画面は、すべてのグラジエント、タッチダウン、ロングレンジ機能を示しています。これらは単独もしくはすべて使用することができます。

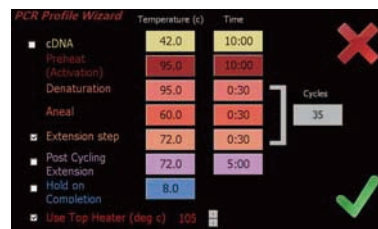
番号をタッチして、パラメータを調整します。予測リンクに各ウェルの予測温度を表示します。



## クイックスタートウィザードモード

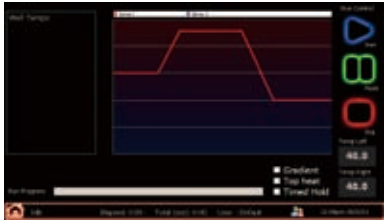
シンプルなプロファイルを簡単に設定することができます。既存のプロトコルをニーズに合わせて編集すると、独自のメソッドとして利用できます。

- ・最も典型的なプロトコルを迅速にセットアップします
- ・チェックボックスを使用してオプションを有効にします
- ・温度と時間のボックスを押して、設定を調整します
- ・[OK]を選択して、実行確認画面に進みます



## ライブグラフィング

この機能は、実際の温度活動をリアルタイムでグラフと数値で表示します。ゾーンの温度は、グラジエントモードで表示します。



## マニュアルコントロール

サーマルプロファイルを作成することなく、ブロックを特定の温度に速やかに設定することができます。インキュベート反応のDNAの消化やライゲーションなどに有用な機能です。マニュアルモードも、サーマルグラジエント機能をサポートします。



## ファイルマネージャー

ファイルマネージャーは、**SuperCycler™** (またはPC)の間に、USBメモリを介して転送することができます。

## 一時停止

任意に設定した時点でプロファイルを一時停止し、アラーム音を鳴らします。その時点の温度は、コンティニューボタンを押すまで保持されます。この機能は、特定の時点でチューブを取り除いたり、試薬を追加する場合に便利です。

## オリゴ電卓

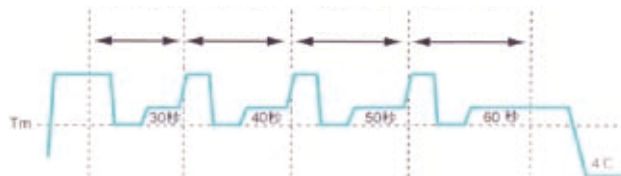
ソフトウェアに組み込まれ、オリゴヌクレオチドの設計に役立ちます。

## 外部接続

**SuperCycler™** には、前面にUSBポートを搭載しています。通常のUSBメモリで機器の間でファイルを転送することができます。マウスまたはキーボードもこのUSBインターフェースに接続できます。

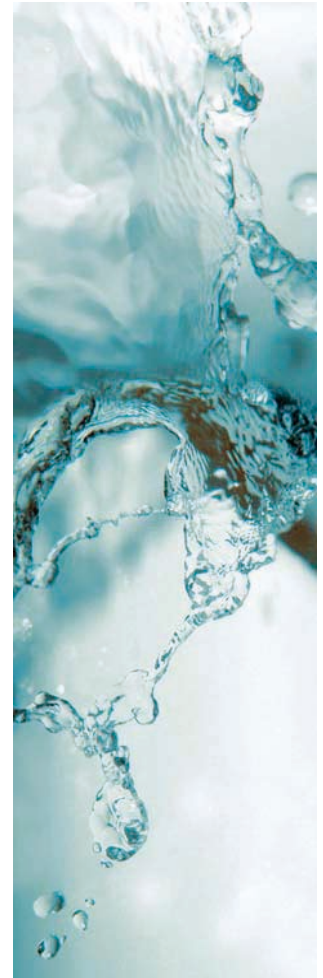
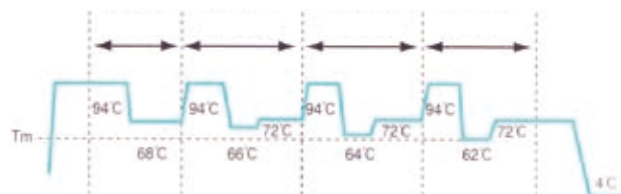
## ロングレンジ

ステップの時間を設定範囲内で一定のサイクル数内において自動的に増減させることができます。



## タッチダウン/アップ

ステップ温度を設定範囲内で一定のサイクル数内において自動的に増減させることができます。



## 仕様

サーマルサイクリング テクノロジー	高品質ペルチェ素子8個と高精度センサ4個を使用し、高性能アクティブな加熱と冷却を実現
温度設定範囲	4~99°C(0.1°C単位)
温度精度	±0.25°C
温度均一性	±0.5°C
加熱/冷却速度	最大 3.0°C/秒
ブロックタイプ	96ウェルブロック
プレート&チューブ	0.2 ml 96ウェルプレート (high- or low-skirt) 0.2 ml チューブ (単一or連続タイプ、フラットorドームキャップ)
グラジエント温度設定範囲	0-20°C(横12カラムに分配)
蒸発結露コントロール	自動加圧加熱式蓋(ホットリッド)
ホットリッド温度設定範囲	60~110°C
外形寸法	W 180 mm D 285 mm, 350 mm (ケーブル含め) H 190 mm (リッド収納時)340 mm(リッド開放時)
重量	5.5kg
色	真珠白&黒
定格電源電圧	VAC100~240V, 50/60Hz, 4A
内蔵式インターフェース	7インチワイドカラータッチパネル採用
外部インターフェース	Windows XP/ Vista PC用USBポートが装置の前面に装備されており、マウス、キーボードを使用し、USBメモリを用いることで装置間のプロファイルの移動とコピーが簡単に行えます。また、ソフトのアップデートも、USBポートから簡単に行えます。
ソフトウェア	ユーザーライセンス制限なし、ウェブから自由にダウンロードできます。
多機能	タッチダウン、ロングレンジ、リアルサーマルグラジエント、プログラム一時停止、温度グラフ、温度記録(PCのみ)、プロファイルの設定・保存・導入、マニュアルモード
付属品	電源ケーブル、ユーザーマニュアル、タッチペン
保証期間	1年



輸入・販売元

**Inter Medical co.,Ltd.**  
株式会社 **インターメディカル**

<本社> 〒464-0850 名古屋市千種区今池三丁目40番4号  
TEL(052)731-8000 (代)/FAX(052)731-5050  
website : <http://www.intermedical.co.jp/>  
E-mail : [info@intermedical.co.jp](mailto:info@intermedical.co.jp)

<大阪営業所> 〒532-0011 大阪府大阪市淀川区西中島三丁目19番13号  
第2ユヤマビル 4F-C  
TEL(06)6885-5300 (代)/FAX(06)6195-7337  
E-mail : [osaka@intermedical.co.jp](mailto:osaka@intermedical.co.jp)

※製品名は、各社の登録商標、商標です。

