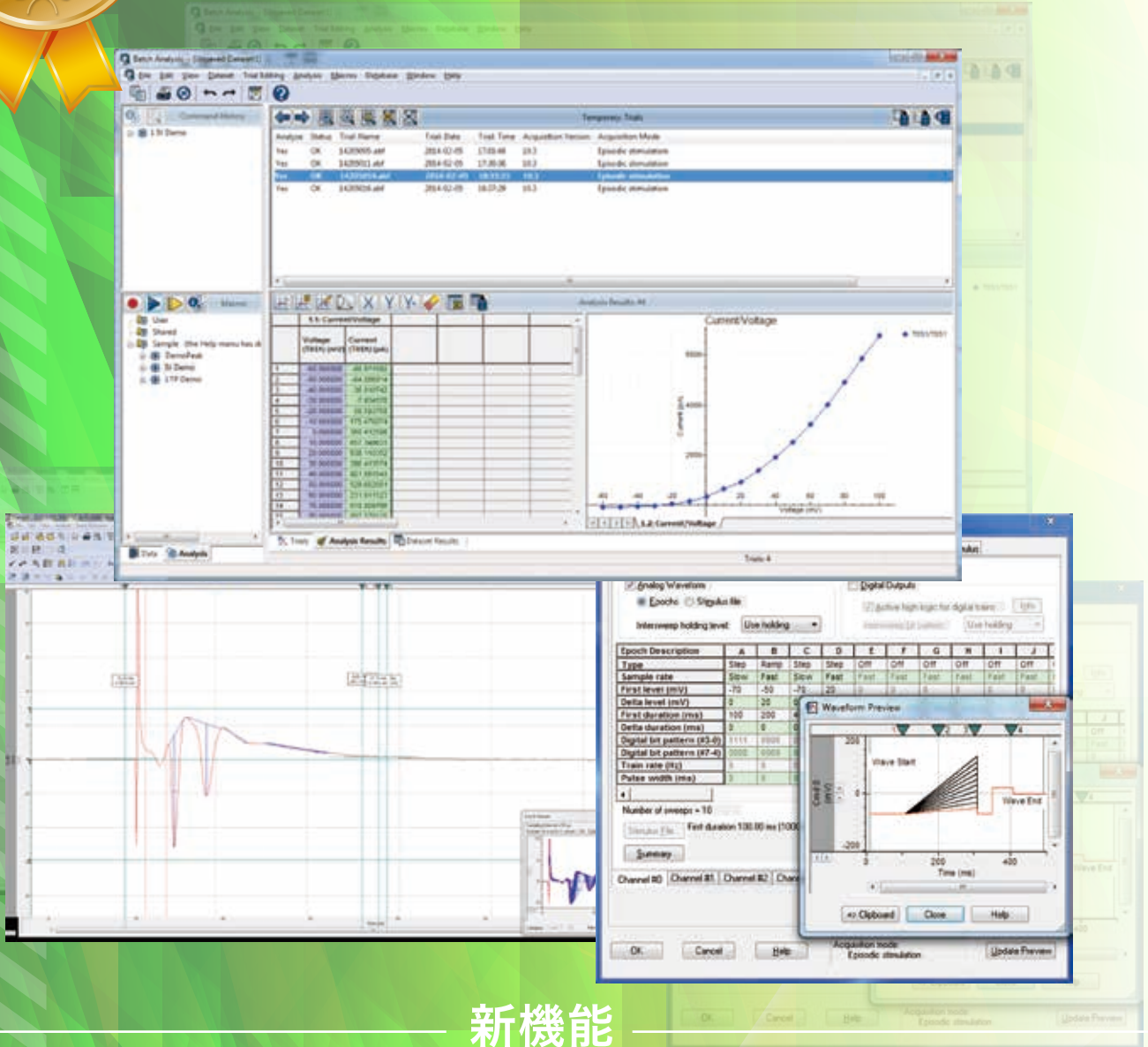




pCLAMP11

データ取得解析用ソフトウェア



新機能

Gapfreeモードの強化

Gapfreeモードで
波形コマンドが使用可能

バッチデータ解析マクロ

同じプロトコルで記録された
大量のデータを、簡単に解析
することができ、時間を節約

集合スパイク解析ツール

解析するのが困難だった
集合スパイクを、簡単に
解析することが可能

■Clampexの新機能

1. Epoch数の増加

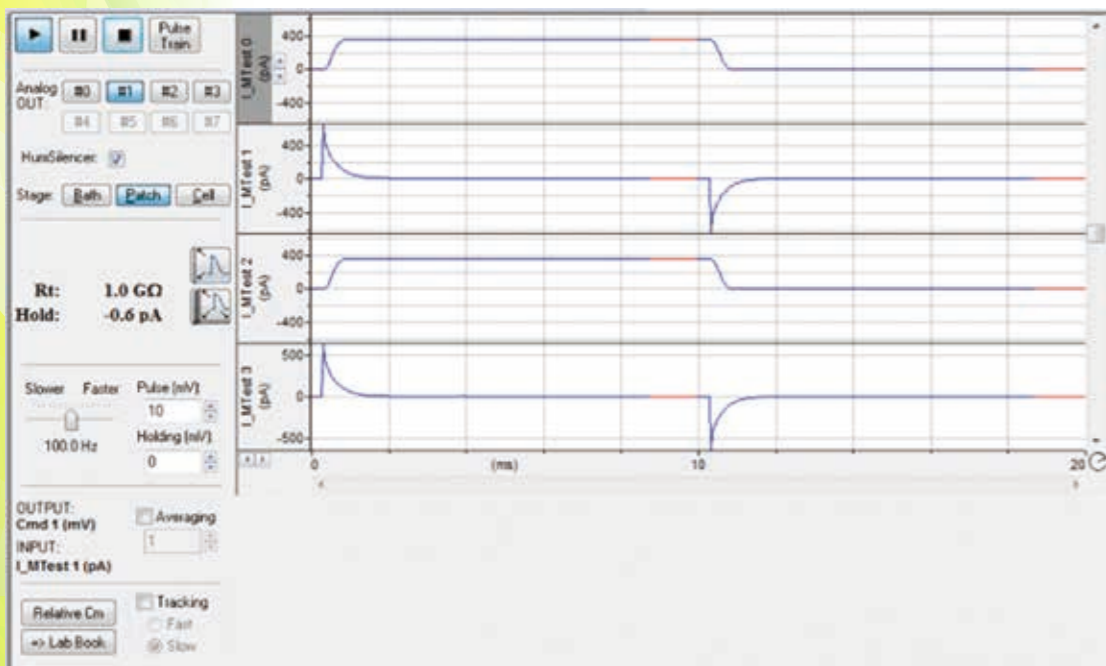
Epoch数は、10から50に増加され、今までより複雑な刺激波形を作成可能です。

2. ポイント数の増加

Sweepのポイント数は、103万ポイントから516万ポイントに増加され、長時間の測定が可能です。サンプリングレートが10kHzの場合、516秒の測定が可能です。

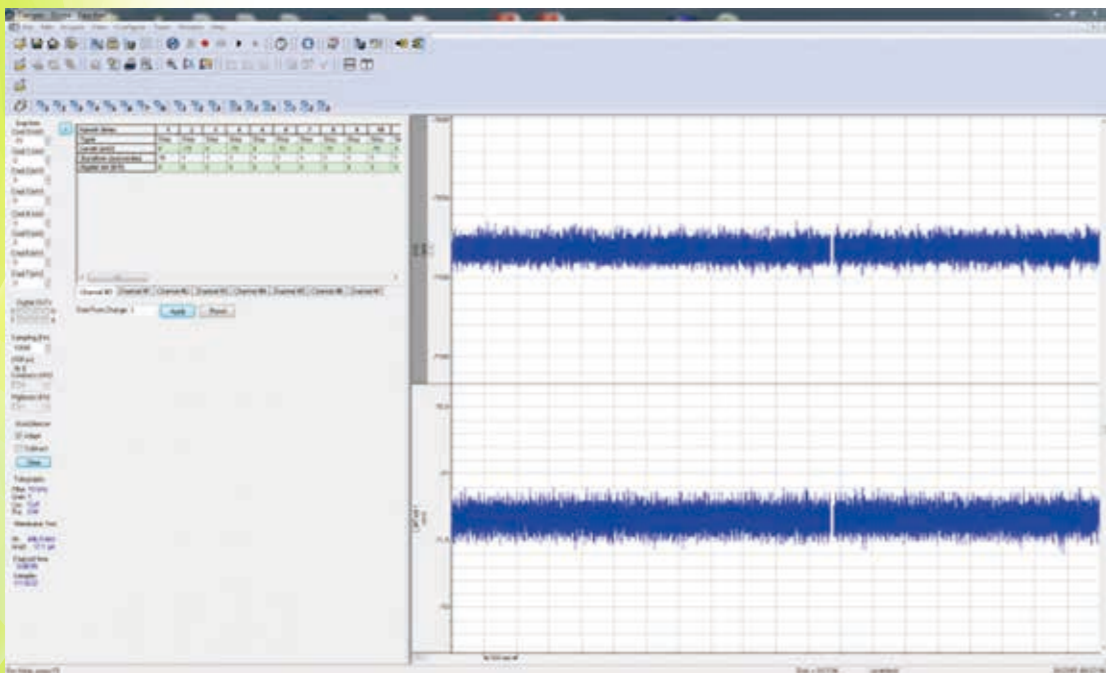
3. Membrane Testの強化

Membrane Testの各チャンネルは、1つのウィンドウに表示され、各チャンネル波形を同時の確認することができます。



4. Gapfreeモードの強化

Gapfreeモードにおいて、アナログ・デジタル出力を使用可能になりました。



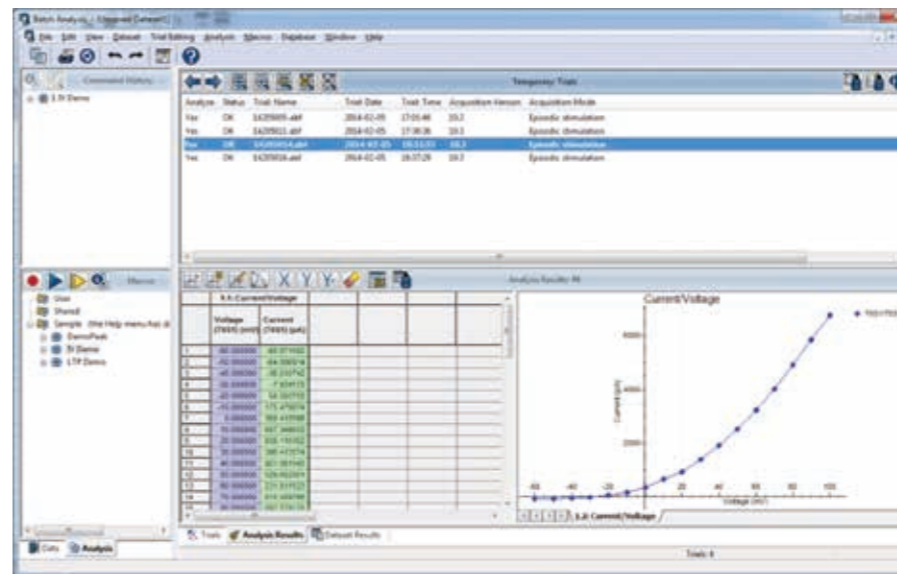
■Clampfitの新機能

カーソル数が8から24に増加され、複数個所での解析が可能です。

■Clampfit Advanced Analysis Module

Clampfit Advanced Analysis Moduleは、Clampfitの機能を拡張し、強力な解析と使いやすさを提供するツールです。

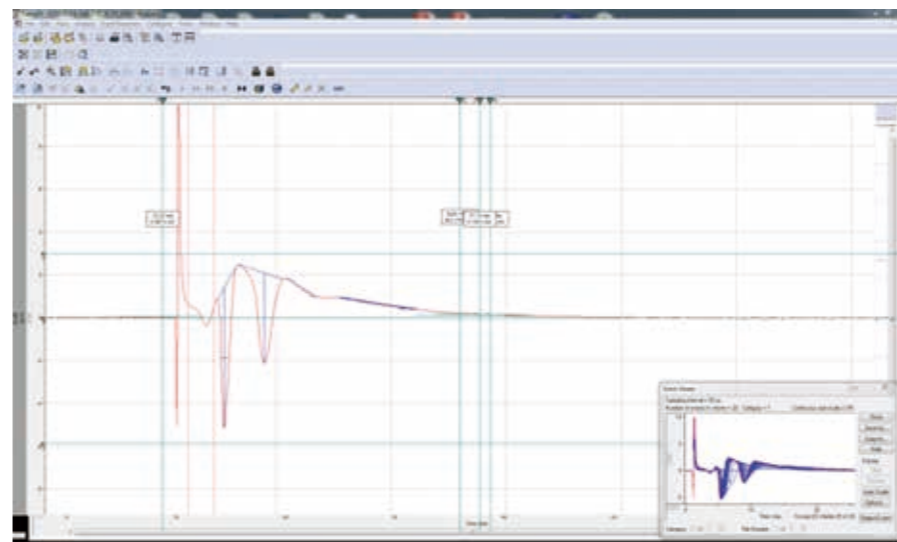
1. バッチデータ解析マクロ - Batch Data Analysis Macros



バッチデータ解析マクロは、同じプロトコルで記録された大量のデータを、簡単に解析することができ、時間を節約できます。解析を一度設定すれば、新しく取得したデータは適用するだけで解析可能です。

バッチ解析を使用するには、マクロキャプチャ機能を有効にし、データを解析して、マクロを保存します。同じプロトコルで記録した追加データがある場合は、保存したマクロを適用するだけでデータが自動的に解析されます。

2. 集合スパイク解析ツール - Population Spike Analysis Tool



集合スパイクとペアパルスの実験は、簡単に記録することができますが、解析するのは困難でした。これを集合スパイク解析ツールが解決します。

このツールは、スパイクの方向と解析領域を設定して使用します。振幅、曲線の下面積、半幅、立ち上がり・減衰時間、立ち上がり・減衰勾配、母集団スパイクのcoastline、ペアパルスを自動的に計算します。これらの値は結果シートに出力され、下流の解析に使用されます。

3. アクションポテンシャル解析ツール - Action Potential Analysis Tool

自動イベント検出を使用して、データファイル内のすべてのアクションポテンシャルを検出します。振幅、APD90、立ち上がり・減衰時間、立ち上がり・減衰勾配、Peak-to-Peak周波数・時間、ピークあたりの振幅の変化、後電位の振幅・時間、閾値電位を自動的に解析します。

■チャートレコーダー(Axoscope + MiniDigi 1B)

MiniDigi 1B 仕様	
入力チャンネル数	2
分解能	16ビット
サンプリングレート	1kHz
入力レンジ	±10V
最大入力レンジ	±50V
入力インピーダンス	1MΩ
フィルタ	3次ベッセル1.5kHz

オプションのMiniDigi-1BとAxoscopeを使用すれば、Clampexとは独立して、チャートレコーダーとして使用頂けます。



■PCスペック

	最小システム	推奨システム
OS	Windows 7 Pro (32-bit) ※Home Editionは未対応	Windows 10 Pro (32- or 64-bit) ※Home Editionは未対応
CPU	2.0GHz以上	2.0 GHz以上 デュアルコア
メモリ	1.2 GB	4.0 GB以上
ディスプレイ	1440×900	1920×1080以上
USBポート	3ポート Clampexドングル用 Clampfitドングル用 デジタイザ用	3ポート Clampexドングル用 Clampfitドングル用 デジタイザ用
対応デジタイザ	Digidata 1550シリーズ Digidata 1440A MiniDigi 1B	Digidata 1550シリーズ Digidata 1440A MiniDigi 1B

■ライセンスタイプ

	pCLAMP 11 Standard	pCLAMP 11 Advanced	Clampfit 11 Advanced Analysis Module
Clampex 11	✓	✓	—
Clampfit 11	✓	✓	—
Clampfit Advanced Analysis Module	—	✓	✓

日本総代理店

※製品は、各社の登録商標、商標です。

im Inter Medical co.,ltd.
株式会社 インターメディカル

<本 社> 〒464-0850 名古屋市千種区今池三丁目40番4号
TEL(052)731-8000(代)/FAX(052)731-5050
website : <http://www.intermedical.co.jp/>
E-mail : info@intermedical.co.jp

